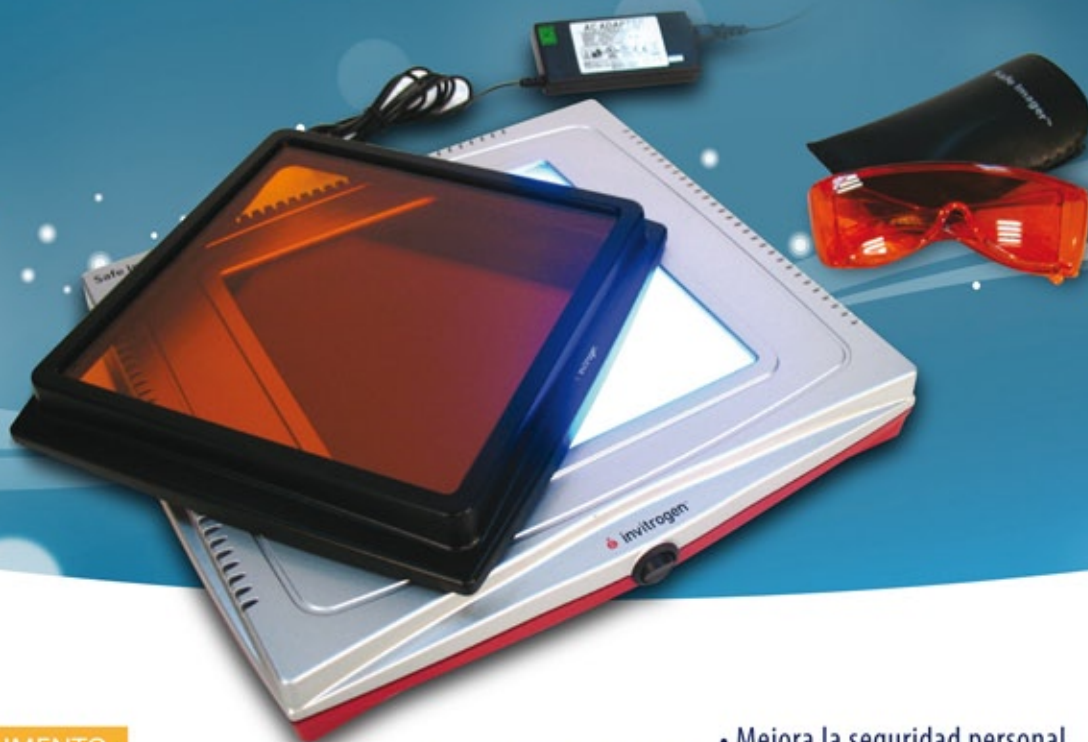


## SAFE IMAGER 2.0 BLUE-LIGHT TRANSILLUMINATOR

## La forma más segura de ver tus geles



## ESPECIFICACIONES DEL INSTRUMENTO:

- \* SKU G6600
- \* Dimensiones Externas: 28x31x7 cm.
- \* Superficie de visualización: 20x20 cm.
- \* Duración del LED: 50.000 horas
- \* Accesorios incluidos:  
Filtro ámbar y lentes para visualización.
- \* El equipo Safe Imager Blue-Light Transilluminator cumple con los requerimientos de seguridad de la C.E.

- Mejora la seguridad personal, eliminando los peligros de la exposición a la radiación UV.

- Reduce al mínimo el daño de las muestras de DNA permitiendo obtener una mayor eficiencia en los experimentos de clonación.
- Intensidad de señal producida a aprox. 470 nm, efectiva para la excitación de: Sybr Safe DNA gel stain, Bromuro de Etidio, Sybr Gold, Sybr Green I y II, SYPRO Ruby, SYPRO Orange y Coomassie Fluor Orange.
- No produce luz UV y no requiere equipamiento para protección UV durante su uso.

## PROMOCION

POR LA COMPRA DE UN EQUIPO

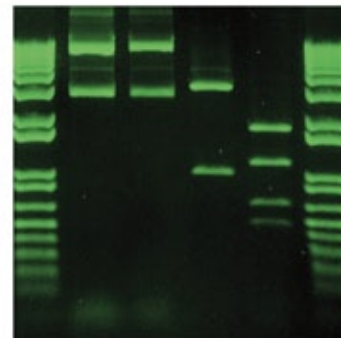
**Safe Imager Blue-Light Transilluminator** SKU G6600

LLEVE DE REGALO 1 UNIDAD DE SYBR SAFE, SKU S33102

(PRECIO REF. \$ 34.200 + IVA).

PRECIO LANZAMIENTO DEL EQUIPO: **\$690.000 + IVA**

Promoción válida hasta el 31 de Diciembre de 2010.



Fragmentos de DNA en gel de agarosa teñidos con SYBR Safe DNA gel stain.